

开化寺大雄宝殿彩画测绘复原

清华大学建筑学院

清华大学建筑学院与合作单位在 2015—2018 年间对开化寺开展的数次勘察及测绘工作。其中主要包括：

1. 2015—2017 年开展三次古建测绘实习课程，其中 2015 年由贾珺、李路珂担任指导教师，2016—2017 年由李路珂担任指导教师，张亦驰、邓阳雪、刘梦雨、时志远、辛惠园、朴沼衍、孙蕾、梅笑妍、蒋雨彤等人担任助教，本科生 100 余人次参与测绘，绘制图纸 300 余张。

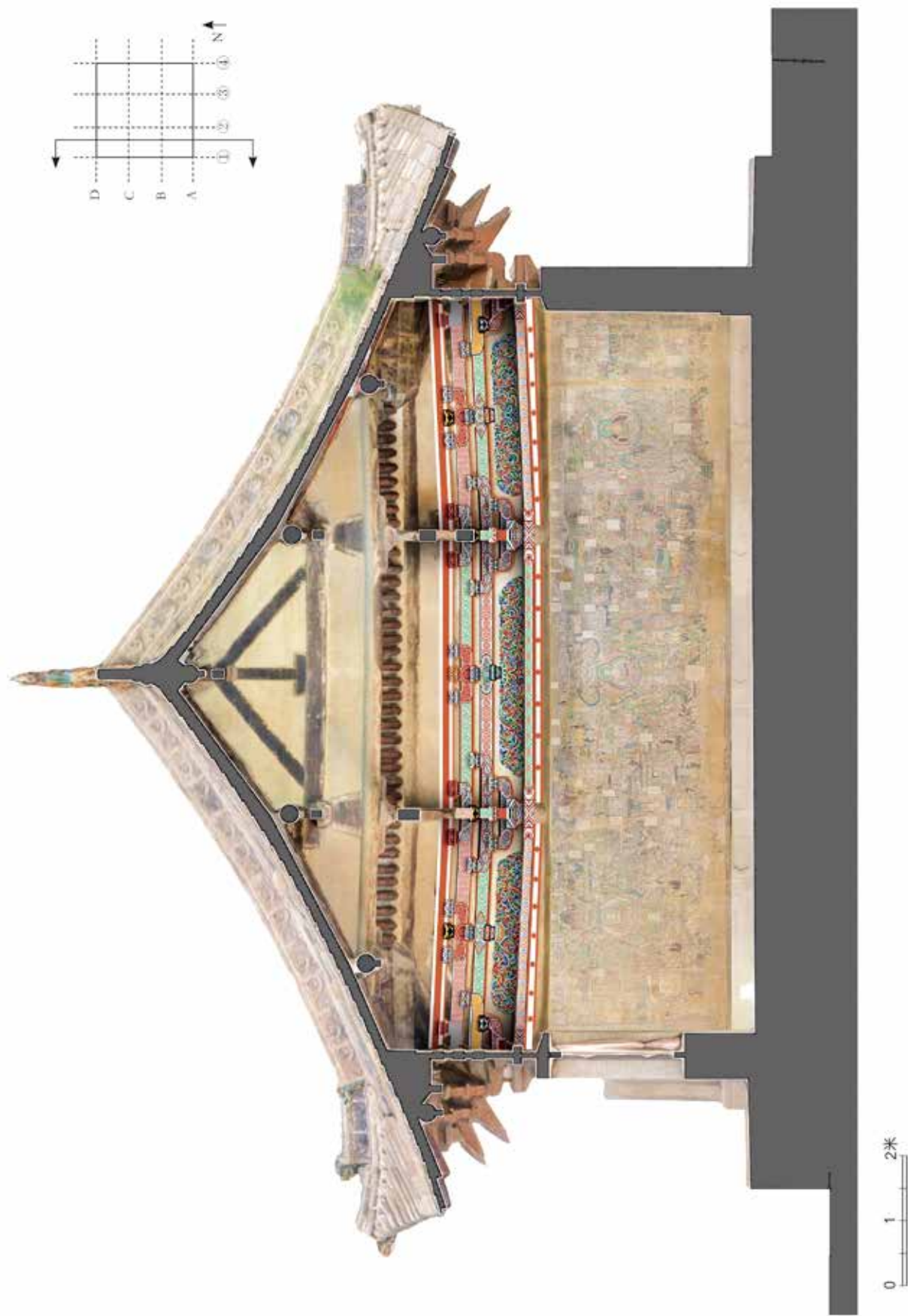
2. 2016 年清华大学建筑学院与广州慕光科技有限公司合作完成开化寺建筑本体与彩画、壁画的数字化工作，建立二维与三维图像数据库。

3. 2015—2018 年拍摄开化寺建筑、彩画与壁画遗存的现状照片及微观形貌照片 4000 余张，建立开化寺摄影图像库，主要包括李路珂、贾玥、刘梦雨、彭旺、苏天宇、付之航、姚宇、胡曦阳、王章宇、石南菲、李大卫等人的摄影成果。

整体效果图在复原内檐现存可辨析的彩画的基础上，适度叠加了漫反射光源下的明暗效果，以期尽可能接近装饰的真实状况。对于无彩画痕迹保留而无法复原的部分，若不影响整体效果，本次制图统一以灰度处理；而对整体效果影响较大却无法复原的纹样，则借鉴或挪用了其他对应位置的相似彩画纹样。采取前一种方式的构件主要为转角铺作最上层的隐刻令栱；采取后一种处理方法的部位主要有南壁当心间、北壁东次间、北壁西次间的拱眼壁画。

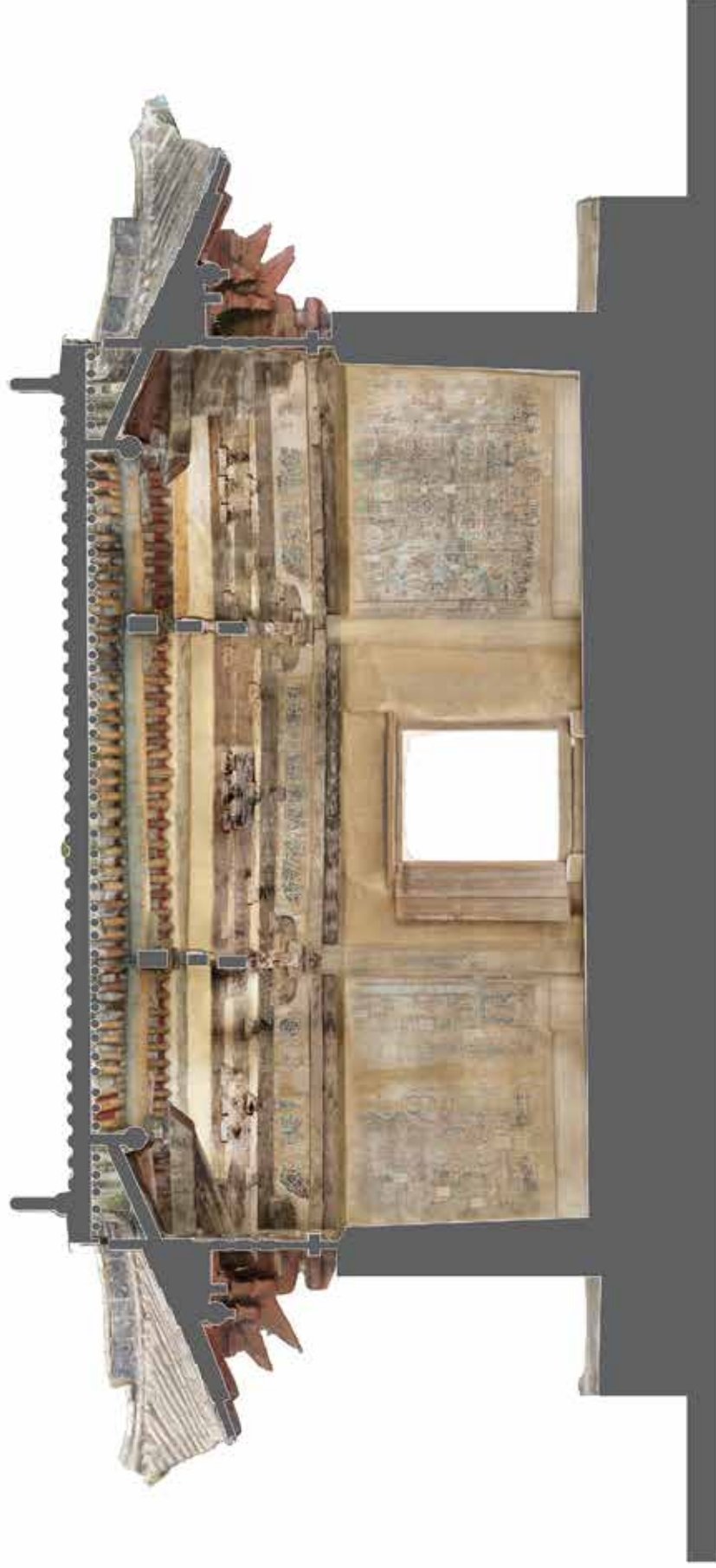


开化寺大雄宝殿彩画实物现状图：西壁

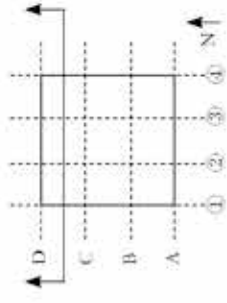


开化寺大雄宝殿彩画整体效果图：西壁

0 1 2米

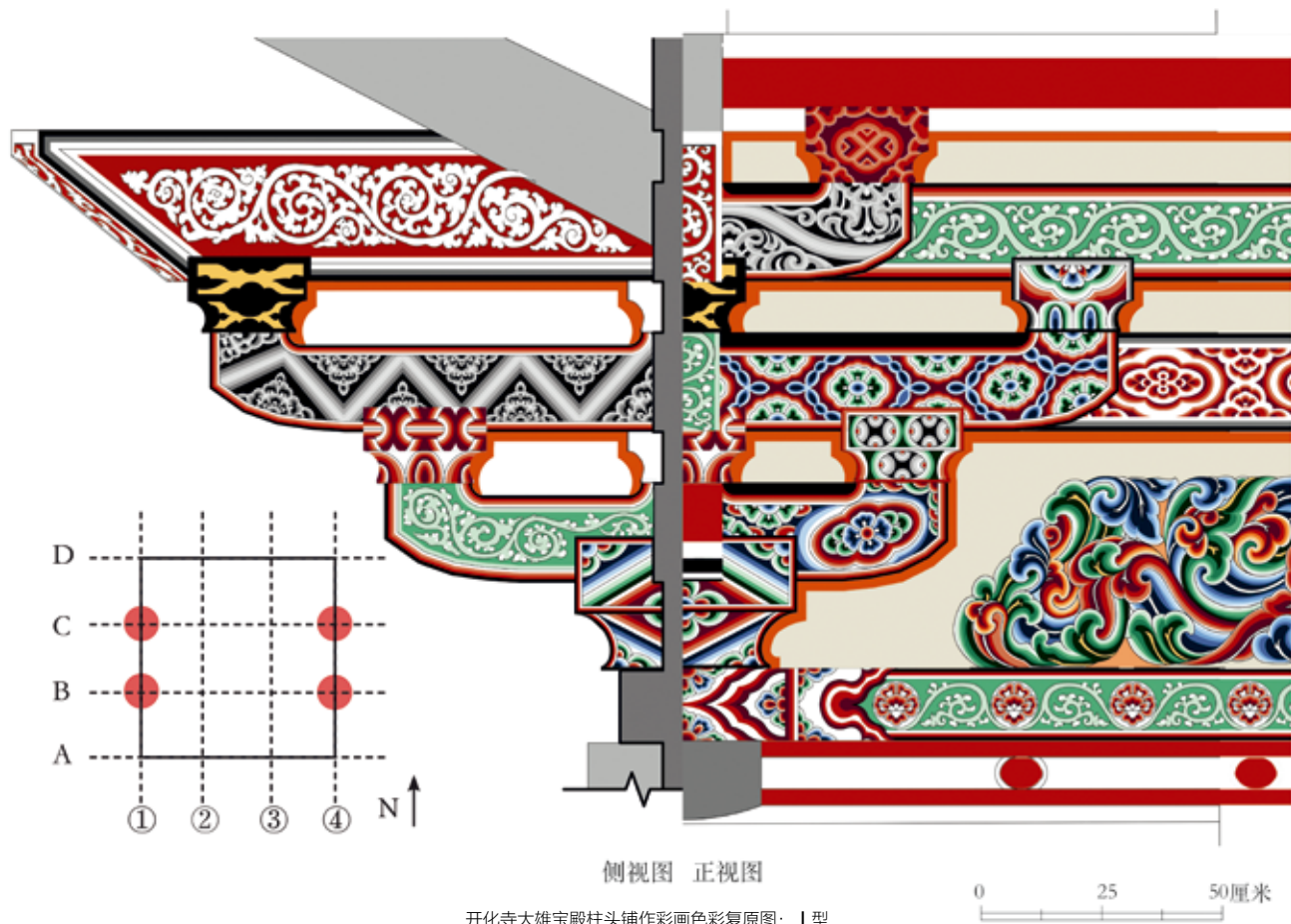


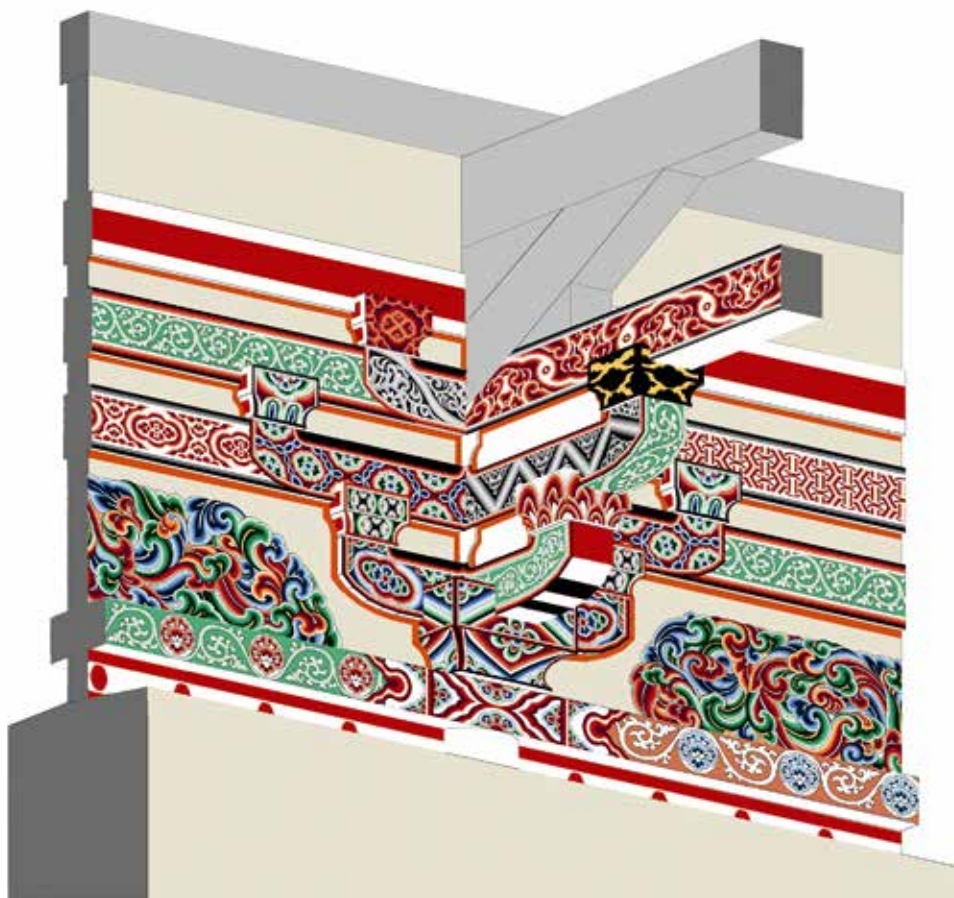
开化寺大雄宝殿彩画实物现状图：北壁





开化寺大雄宝殿彩画整体效果图·北壁

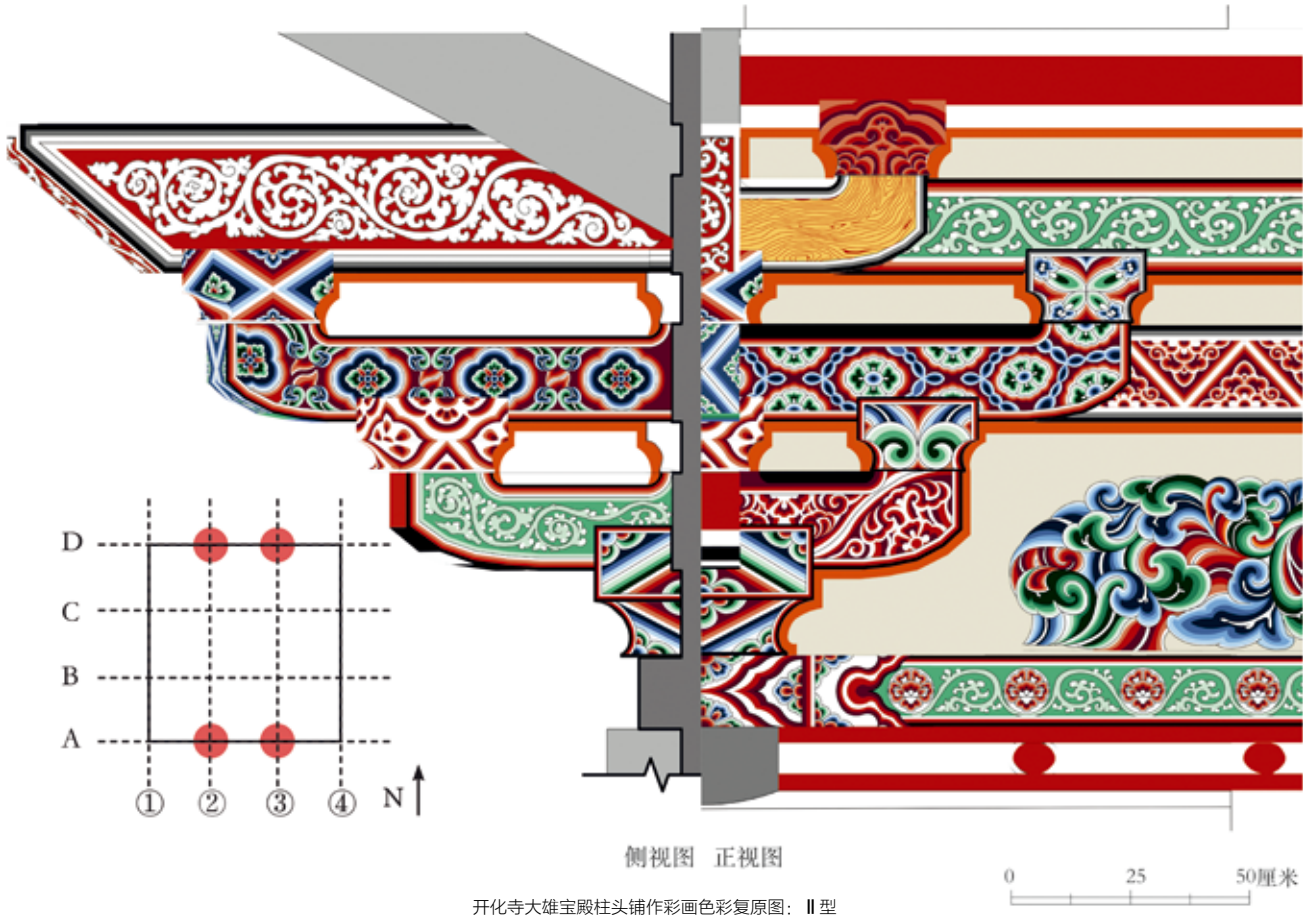




开化寺大雄宝殿柱头铺作彩画色彩复原轴测图：1-C、4-C



开化寺大雄宝殿柱头铺作彩画实物现状照片：1-C、4-C

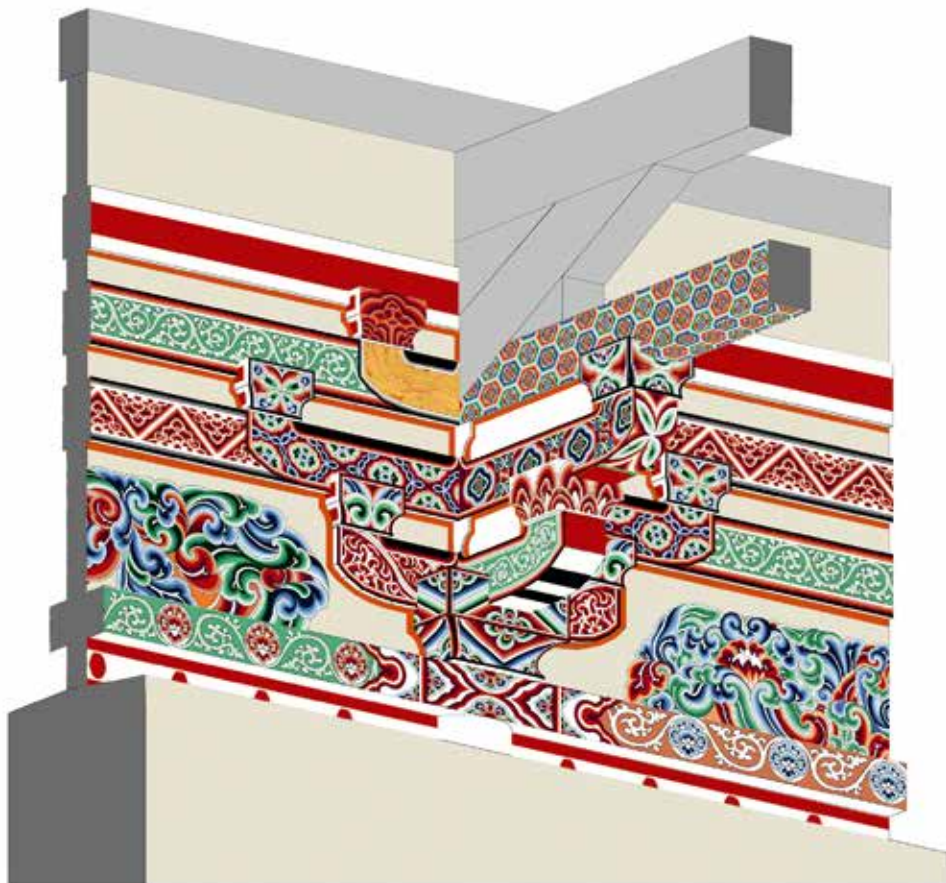


开化寺大雄宝殿柱头铺作彩画色彩复原图：II型



侧视图 正视图

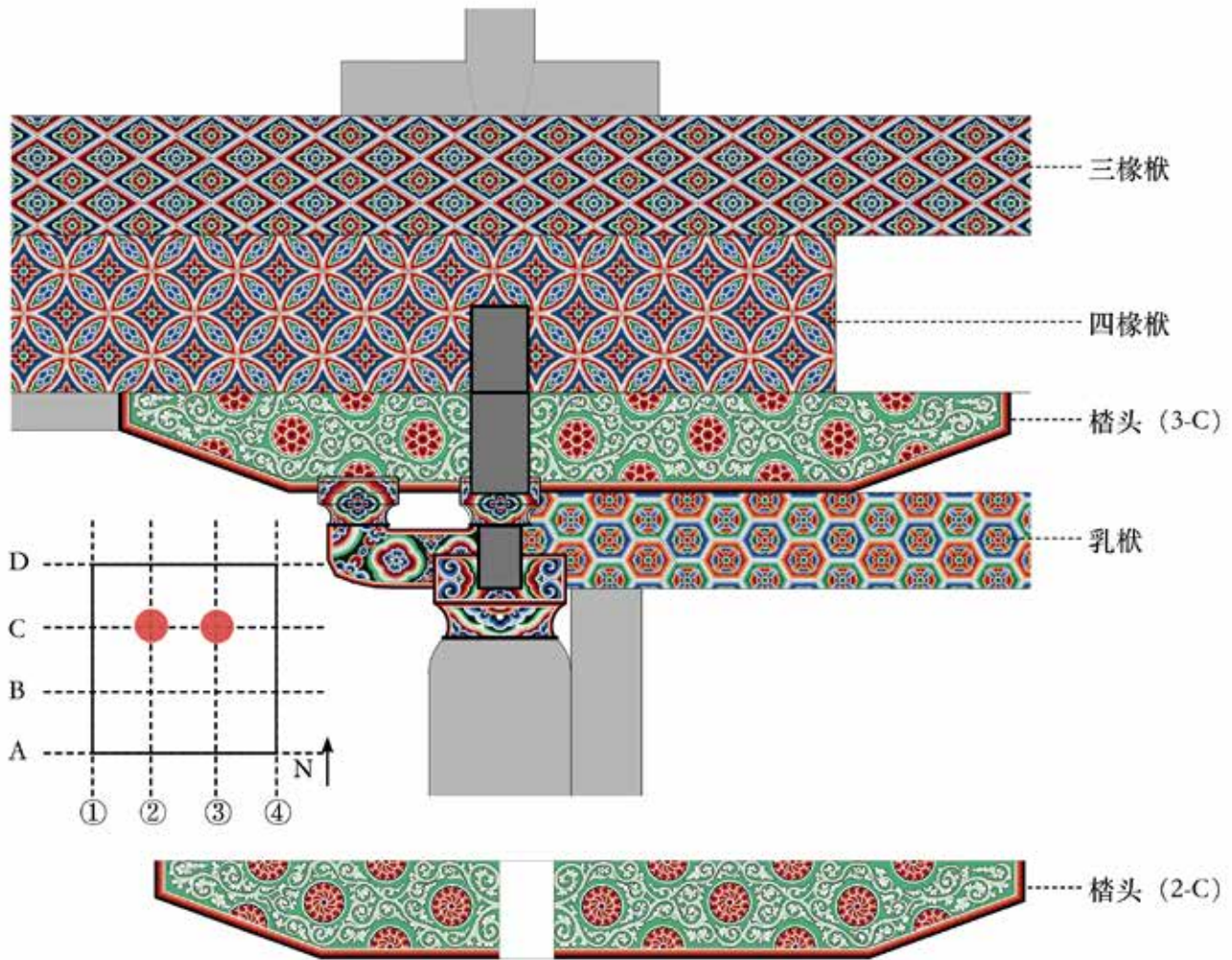
开化寺大雄宝殿柱头铺作彩画实物现状照片：II型



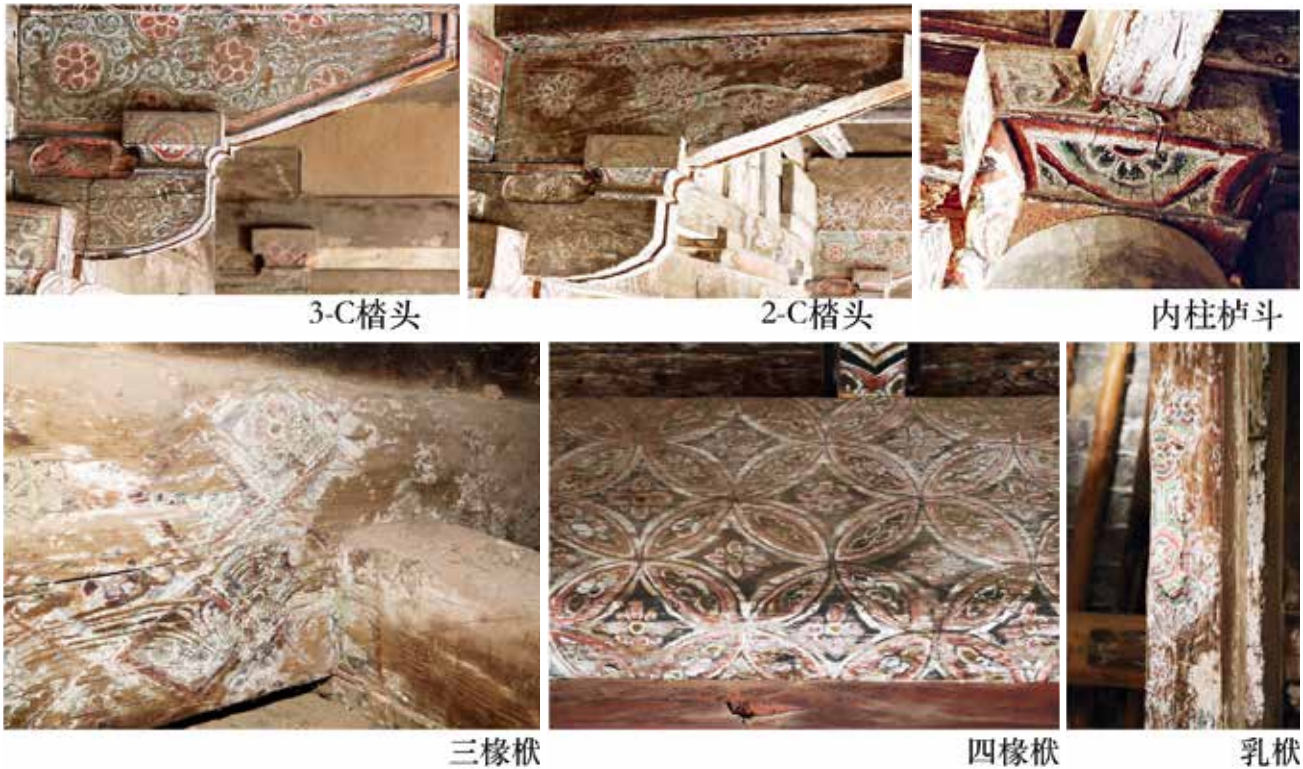
开化寺大雄宝殿柱头铺作彩画色彩复原轴测图：D-2、D-3



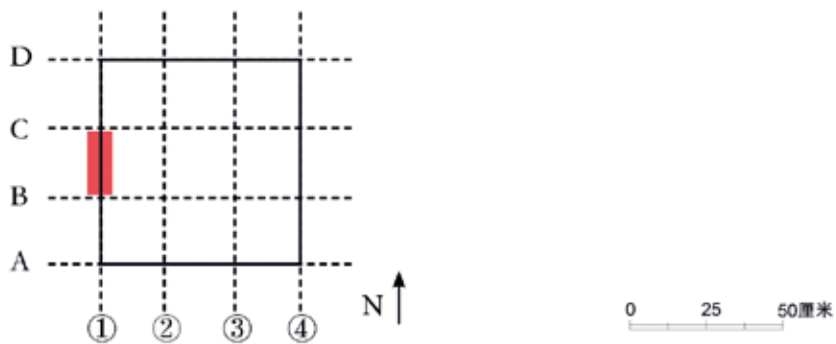
开化寺大雄宝殿柱头铺作彩画实物现状照片：D-2、D-3



开化寺大雄宝殿内柱柱头铺作彩画色彩复原图



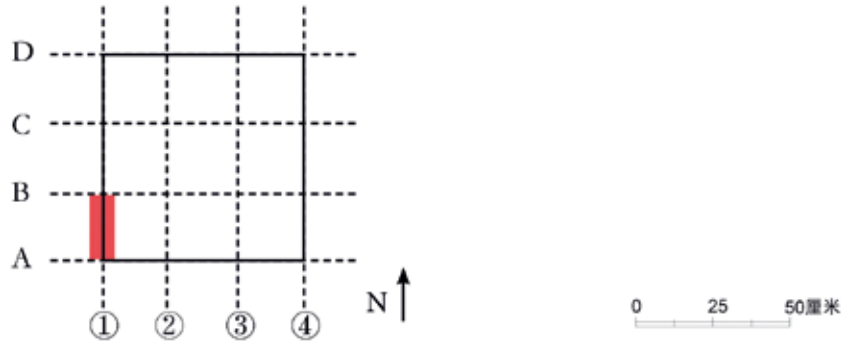
开化寺大雄宝殿内柱柱头铺作彩画实物现状照片



开化寺大雄宝殿补间铺作彩画色彩复原图：西壁当心间



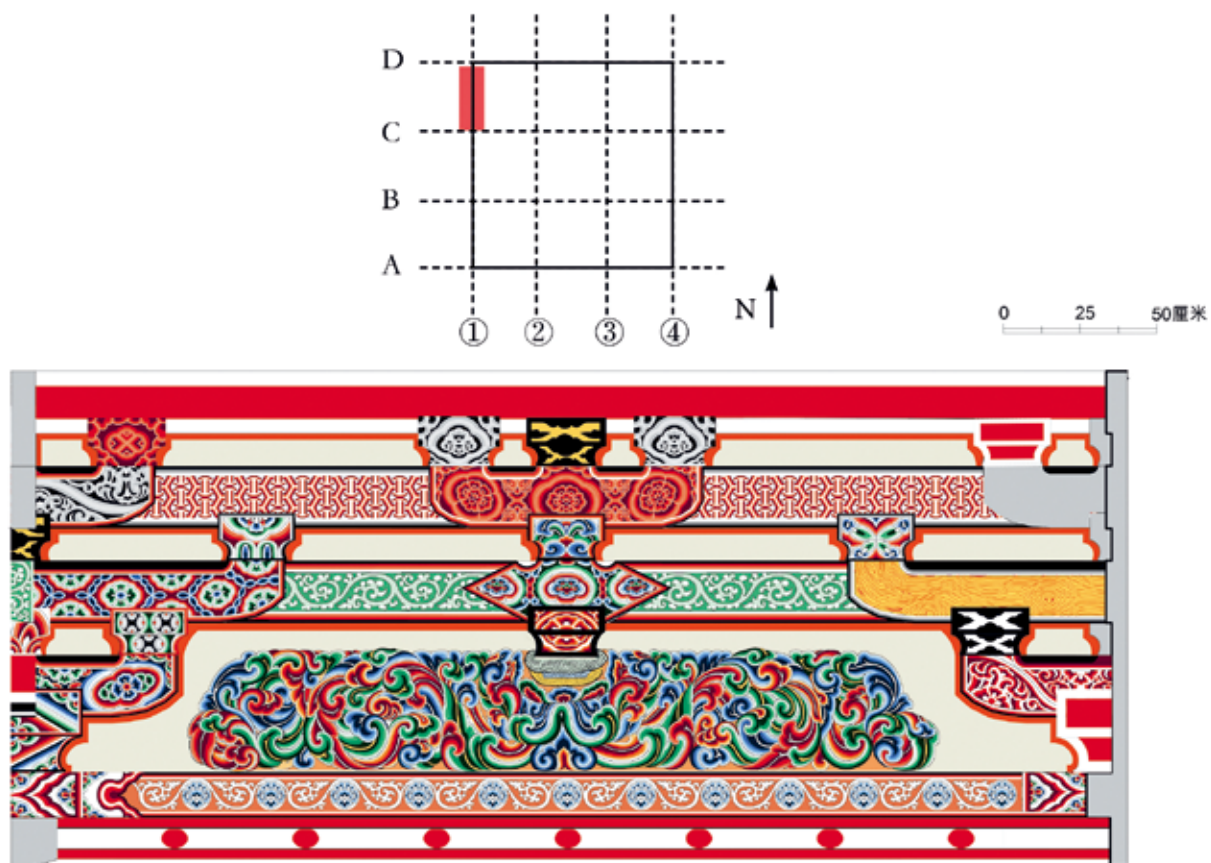
开化寺大雄宝殿补间铺作彩画实物现状照片：西壁当心间



开化寺大雄宝殿补间铺作彩画色彩复原图：西壁南次间



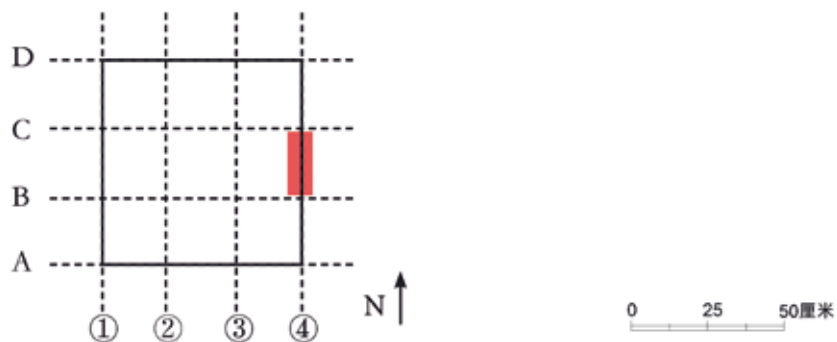
开化寺大雄宝殿补间铺作彩画实物现状照片：西壁南次间



开化寺大雄宝殿补间铺作彩画色彩复原图：西壁北次间



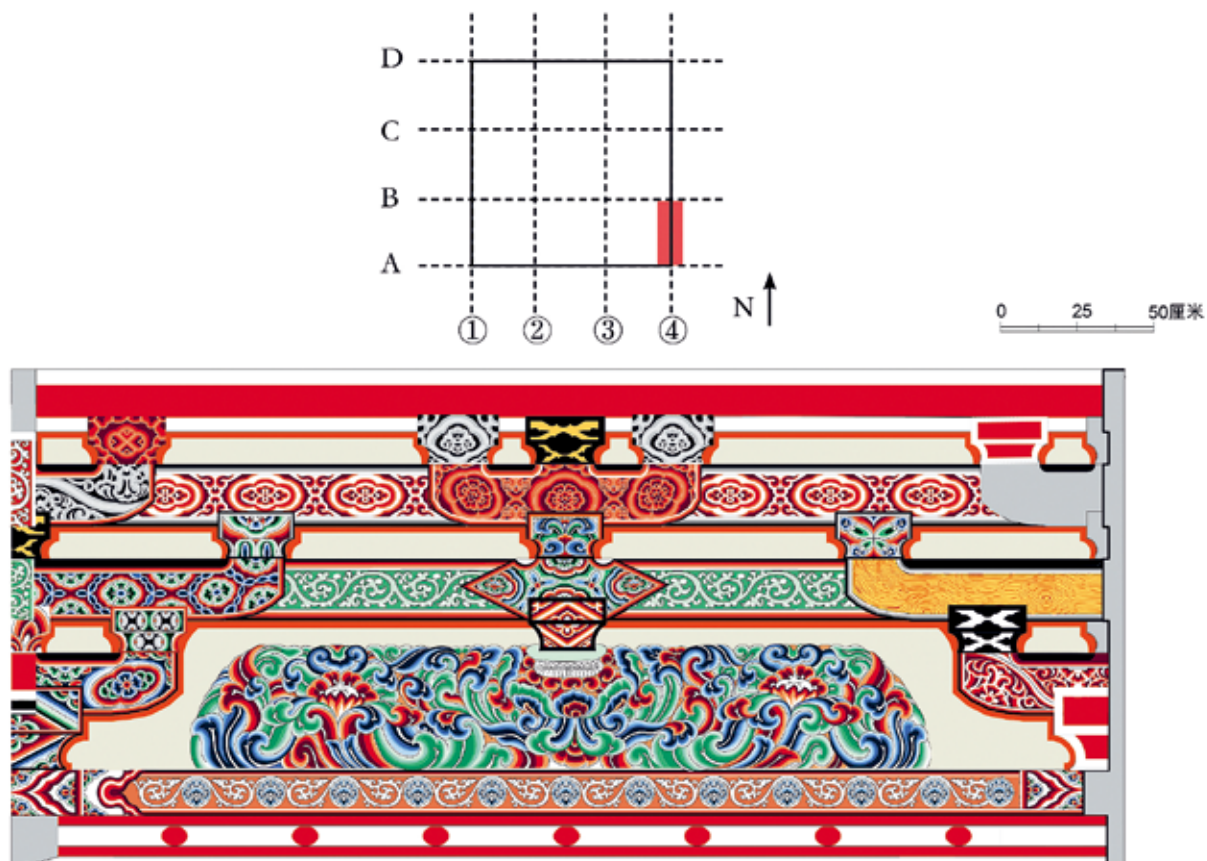
开化寺大雄宝殿补间铺作彩画实物现状照片：西壁北次间



开化寺大雄宝殿补间铺作彩画色彩复原图：东壁当心间



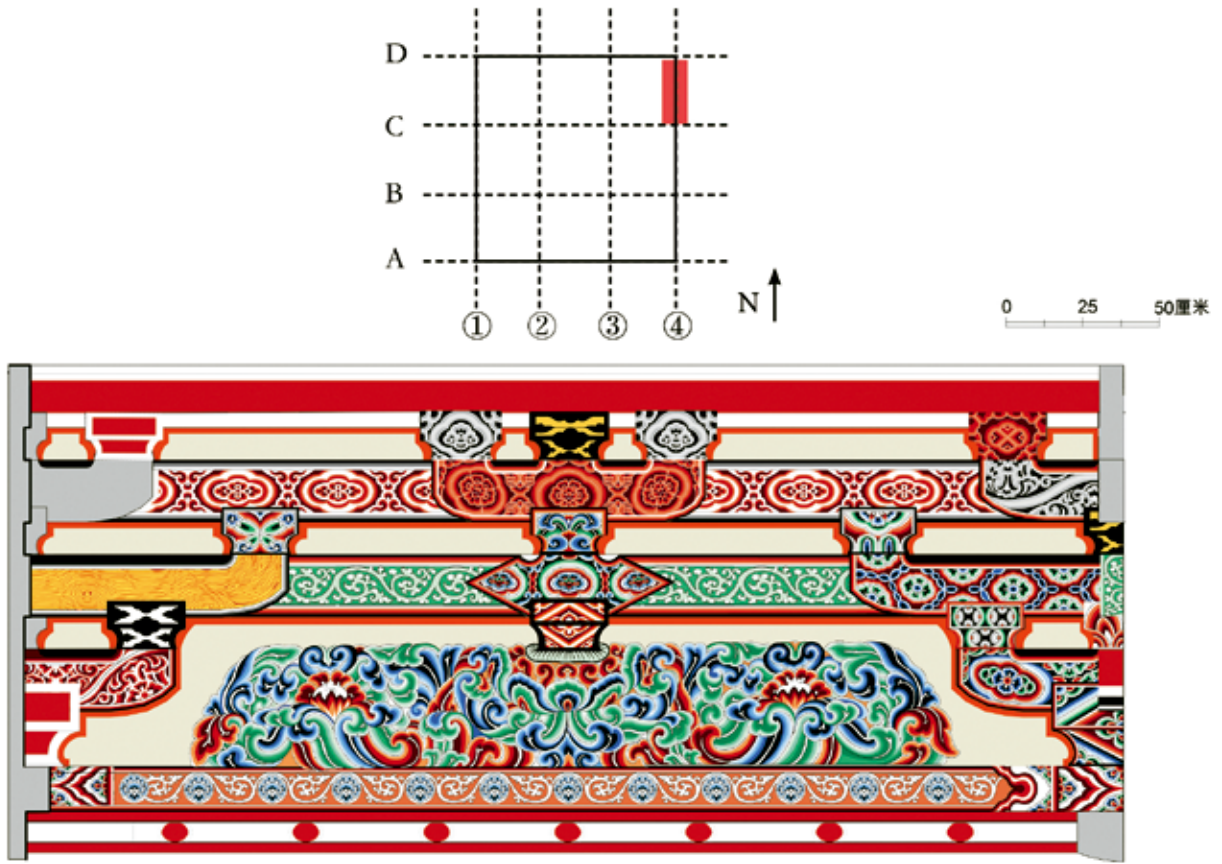
开化寺大雄宝殿补间铺作彩画实物现状照片：东壁当心间



开化寺大雄宝殿补间铺作彩画色彩复原图：东壁南次间



开化寺大雄宝殿补间铺作彩画实物现状照片：东壁南次间



开化寺大雄宝殿补间铺作彩画色彩复原原图：东壁北次间



开化寺大雄宝殿补间铺作彩画实物现状照片：东壁北次间